

# DC-ITSafe: l'ange-gardien de vos infrastructures **IT**

LE LIEU LE PLUS SÛR AU MONDE, DANS VOTRE ENTREPRISE



# Vous vous sentez en sécurité dans votre entreprise, mais vos infrastructures informatiques le sont-elles vraiment ?

Évitez toute perte de données essentielles et immobilisation consécutive, toute perte financière et toute atteinte à votre image due à la panne de vos infrastructures informatiques. Souvent, une entreprise se rend uniquement compte de sa dépendance vis-à-vis des données internes lorsqu'il est trop tard.

Profitez d'une protection informatique contre les risques physiques de toute nature et hautement disponible avec notre DC-ITSafe, l'ange-gardien personnel de vos infrastructures IT : plus aucune perte de données, immobilisation ni perte financière!



- **La sécurité informatique : l'assurance-vie de vos structures informatiques et de données!**

Vous l'avez compris, vos données sensibles n'ont rien à faire sur un serveur tiers. Grâce à la solution DC-ITSafe, protégez vos serveurs sur place contre les principaux risques physiques tels que le vol, le vandalisme et les catastrophes naturelles.

- **Votre entreprise est en croissance? La solution DC-ITSafe grandit avec elle!**

Des constructions modulaires, extensibles, démontables et remontables pour une grande flexibilité.

- **Équipement standard? Nous pouvons faire mieux!**

A Une profondeur de rack de 1 200 mm, exclu sivement avec des portes à deux battants et douze unités de rack verticales complémentaires, sont montés de série chez nous, et tout cela

condensé sur moins de 2 m2.

- **Hot Business? La solution DC-ITSafe garde toujours la tête froide!**

Nos climatiseurs répondant à des normes industrielles, sont conçus pour fonctionner à long terme et se régulent en fonction du dégagement de chaleur de vos serveurs.

- **Qualité prouvée? Elle est contrôlée par des experts!**

Le contrôle de qualité externe et celui de l'usine de production du produit DC-ITSafe garantissent la qualité constante de nos solutions informatiques.

- **Notre atout précieux quand ça se corse!**

La solution DC-ITSafe a réussi le test d'exposition aux flammes sur 5 faces en position isolée, c'est donc le premier mini-centre de données au monde ayant subi un test complet.

## UTILISATION DANS TOUS LES DOMAINES

Des clients du secteur industriel au secteur médical, en passant par des bureaux

Vos propres infrastructures informatiques se trouvent dans les locaux de votre entreprise?

L'ANGE-GARDIEN DES INFRASTRUCTURES IT s'adapte aux conditions et aux différences présentes sur les divers sites. Tous secteurs confondus, il convient par exemple dans les cas suivants:

- Petites et moyennes entreprises
- Entreprises avec des structures décentralisées (entreprises industrielles et de logistique avec plusieurs sites, filiales)
- Établissements médicaux, tels que maisons médicales ou regroupements de médecins ou hôpitaux
- Cabinets d'experts-comptables ou d'avocats, bureaux d'ingénieurs et d'architectes ou agences de marketing

Profitez d'une protection intégrale peu encombrante pour vos infrastructures informatiques. Vous pouvez déterminer l'emplacement de la solution DC-ITSafe indépendamment des particularités des locaux de votre entreprise. Des sites de production avec un niveau de bruit élevé ou chaufferie avec une humidité de l'air élevée? Aucun problème pour DC-ITSafe! Notre mini-centre de données s'adapte à la situation et protège vos données, même dans des conditions difficiles.



# Exigences élevées et normes strictes, parce qu'il s'agit de vos données.



L'entreprise RZ-Products GmbH est synonyme de produits de sécurité informatique « Made in Germany » de grande qualité. Nous mettons l'accent sur le développement, la production et la commercialisation de solutions innovantes conçues pour l'équipement de vos centres de données. Des entreprises du monde entier font confiance à notre expertise et utilisent nos produits de qualité contrôlés ainsi que certifiés par des organismes indépendants et reconnus. Grâce à notre expérience en sécurité informatique, nous avons développé au cours des dernières années une vaste gamme de produits à la pointe du progrès répondant aux exigences modernes.

La solution DC-ITSafe développée par notre entreprise symbolise par exemple notre rôle d'innovateur dans le secteur informatique.

Fidèle au slogan de notre société « We protect IT », le centre de données compact modulaire protège vos données, l'élément central de votre entreprise, contre le feu, l'eau d'extinction, les explosions, les gaz corrosifs, l'effraction, le vol, le bruit et la poussière. Garantissez la sécurité de votre expertise directement sur place, dans vos locaux, et ne perdez jamais vos données de vue. Vous pouvez facilement écarter les dangers tels que l'accès par des tiers via une effraction ou de l'espionnage industriel grâce à notre solution Plug & Play.

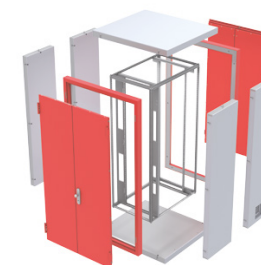
Nous livrons dans vos locaux un produit DC-ITSafe adapté à vos besoins et prêt à l'emploi que vous pouvez immédiatement mettre en service.

Misez sur une protection intégrale en choisissant l'ange-gardien de vos infrastructures informatiques !

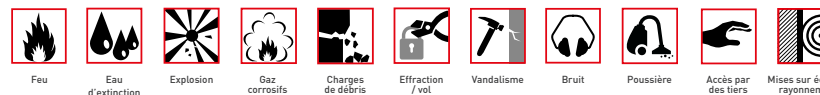
## CARACTÉRISTIQUES DE CONCEPTION

La solution DC-ITSafe est modulaire, flexible et peu encombrante!

- Structure en cassettes en tôle d'acier Coloris : boîtier aluminium blanc (RAL 9006), portes rouge signalisation (RAL 3020) (autres couleurs sur demande)
- Démontable et remontable, extensible au moyen de modules d'interconnexion
- Technique de montage par clic interne brevetée permettant un montage rapide et peu encombrant
- Verrouillage multipoints automatique avec verrous à bascule robustes et éléments d'étanchéité offrant une protection élevée contre l'accès par des tiers
- Possibilités de contrôle d'accès: serrure à clé, terminal à code PIN, terminal à carte de code ou serrure motorisée pour contrôle d'accès par le client
- Poids à vide : environ 1 100 kg Capacité de charge maximale 19" plage: 1 000 kg
- Dimensions:  
W 1452 x H 2185 (56HU) x D 1470 mm  
W 1452 x H 2425 (62HU) x D 1470 mm (autres dimensions sur demande)
- Cadre profilé 19" de dimensions extérieures 800 x 1 200 mm  
44 unités de rack horizontales + 12 unités de rack verticales = 56 unités de rack horizontales  
50 unités de rack horizontales + 12 unités de rack verticales = 62 unités de rack
- Portes à double battant permettant un faible encombrement
- Conception pour 4 passages de câbles et de tuyaux (1 par paroi latérale)  
Standard: 2 systèmes de cloison souple (ø 200 mm) 2 gaines anti-incendie (ø 86 mm)  
Optionnel: système de cloison rigide avec espace d'occupation 120 x 120 mm, ainsi que systèmes de cloison dans les éléments de toit et de sol



## CARACTÉRISTIQUES DE PROTECTION



## CERTIFICATS

- EI 90 comme test du système en position isolée avec exposition aux flammes sur 5 faces selon la norme EN 1363 en respectant les valeurs limites pendant au moins 40 minutes (augmentation de la température de 50 K et humidité relative de l'air < 85 %) selon la norme EN 1047-2
- Protection anti-effraction RC 2 en référence à la norme EN 1627
- Protection contre la poussière et l'eau IP 56 selon la norme EN 60529
- Étanchéité aux gaz de combustion en référence à la norme EN 1634-3
- Protection CEM de base



# DC-ITSafe, la modularité au plus haut niveau

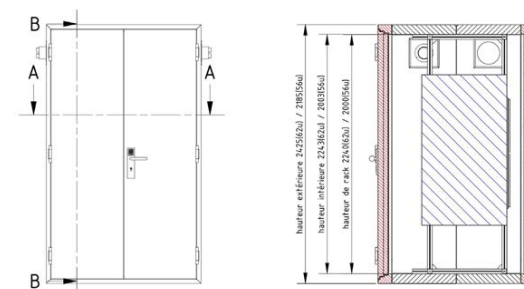
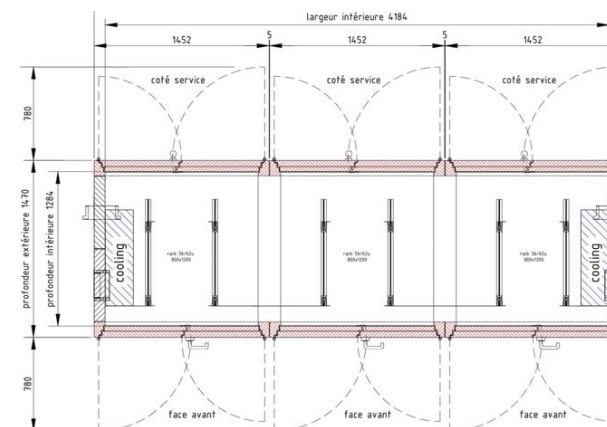
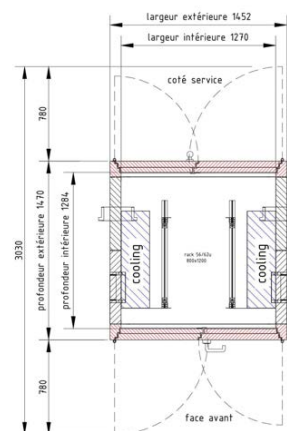
## VARIANTES DE CONCEPTION

Notre solution DC-ITSafe existe en plusieurs modèles se distinguant par des ouvertures pouvant être positionnées à différents endroits pour tous les raccordements importants, ce qui nous permet de répondre de façon ciblée à vos exigences personnelles. Les cloisons pour câbles peuvent être positionnées dans les éléments latéraux, de sol et de toit.

Au besoin, il est en outre possible de juxtaposer et d'interconnecter autant de mini-centres de données que souhaité. La solution DC-ITSafe s'agrandit en même temps que les besoins s'accroissent pour une flexibilité maximale.



## La flexibilité en détail



## DESSINS TECHNIQUES DE LA SOLUTION DC-ITSAFE

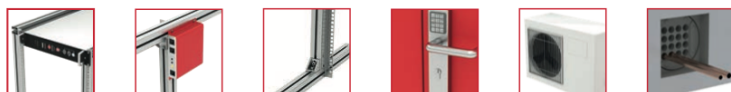
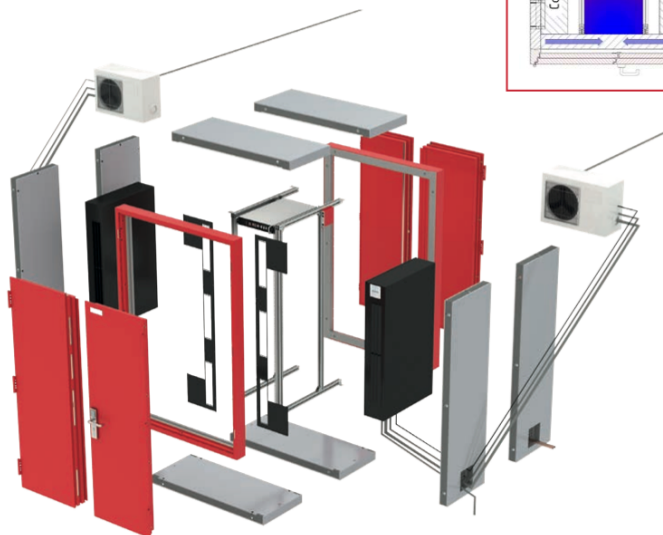
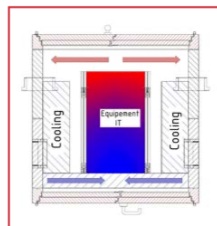
Voici notre mini-centre de données représenté sous différentes perspectives ainsi qu'une vue de l'intérieur.

Cela permet de visualiser l'assemblage des composants individuels de la solution DC-ITSafe permettant de garantir la sécurité maximale de vos données.

## ÉQUIPEMENT

En plus de l'équipement de série complet, nous vous proposons des accessoires polyvalents en option pour compléter votre solution DC-IT de manière optimale.

- Systèmes de surveillance et de gestion de l'énergie
- Détection et extinction d'incendie précoce 19"
- Alimentation sans interruption (ASI)
- Blocs multiprises
- Accessoires du rack (19")



# Protection informatique résistante au feu ! Soyez aussi tout feu tout flamme.

## DÉTECTION D'INCENDIE PRÉCOCE

Le gardien des infrastructures informatiques mise sur la sécurité en cas d'incendie, il dispose d'un logiciel de détection précoce d'incendie ultra-moderne qui peut être complété par un dispositif d'extinction intégré.

Un concept de sécurité à trois niveaux, qui consiste en la détection de fumée précoce au moyen de capteurs ultrasensibles, en l'arrêt automatique du système et en l'extinction du foyer de l'incendie, permet une gestion rapide des cas d'urgence. L'appareil « maître » fourni avec une alimentation électrique et un tampon de batterie fonctionne avec l'agent d'extinction Novec 1230 et offre un volume d'extinction de 4,4 m<sup>3</sup> maximum. En cas de besoin, il est toutefois possible d'ajouter quatre unités « esclaves » maximum de 4,4 m<sup>3</sup> chacune.



## QUAND LA TEMPÉRATURE AUGMENTE...

Afin que votre produit DC-ITSafe garde la tête froide, même à des températures élevées, des solutions de refroidissement entièrement redondantes avec technologie d'inverseur efficace sur le plan énergétique sont installées de série. Les climatiseurs split compacts sont composés d'un appareil à l'intérieur de la solution DC-ITSafe et d'un autre à l'extérieur de celle-ci, à positionner à l'air libre. Le succès de ce type de refroidissement repose certainement sur sa grande flexibilité. Grâce à la

technologie d'inverseur, la température à l'intérieur du centre de données est régulée automatiquement et s'adapte aux conditions d'exploitation.

En cas d'augmentation de la capacité du serveur par exemple, un refroidissement renforcé est nécessaire, en cas de faible besoin, l'apport de froid est cependant réduit. L'installation est ainsi économe en énergie et ménage les appareils. Le système de cloison optimisé des zones froide et chaude ainsi que

la conduite d'air directionnel augmentent l'efficacité énergétique. Sur demande, il est également possible de livrer l'armoire sans système de refroidissement ou avec un système de refroidissement non redondant. Nous offrons également à nos clients des solutions refroidies à l'eau.

Différents niveaux de puissance :  
1,6 – 4,5 kW | 2,7 – 6,7 kW | 3,3 – 8,1 kW





# Votre solution DC-ITSafe individuelle en 7 étapes

## 1. Demande

Notre outil de configuration vous présente les diverses possibilités de conception de la solution DC-ITSafe et vous assiste de manière optimale quant à la planification. Si vous avez encore des questions, vous pouvez contacter à tout moment notre assistance téléphonique qui vous conseillera sans engagement. Notre check-list complète et pratique vous permet sinon de trouver toutes les informations nécessaires concernant le lieu d'installation, les conditions de livraison et l'équipement. Vous pouvez la télécharger sur notre site Internet ou nous demander de vous l'envoyer.

## 2. Calcul

Nous vous établissons un devis élaboré et convaincant de par sa transparence et sa traçabilité, qui reste axé sur votre réussite.

## 3. Offre répondant à vos exigences

Vos désirs sont des ordres : nous élaborons une offre individuelle adaptée aux conditions présentes dans votre entreprise pour chaque projet.

## 4. Confirmation de commande

Examinez notre offre en détail et décidez de poursuivre cette collaboration professionnelle : optez ainsi pour une protection informatique hautement disponible.

## 5. Fabrication de votre solution DC-ITSafe

Chacune de nos armoires est conçue sur mesure. Développée et fabriquée entièrement en Allemagne, vous obtenez un produit « Made in Germany » par excellence.

## 6. Livraison et montage de la solution DC-ITSafe.

Notre équipe de montage qualifiée se charge du montage complet de l'armoire sur place, installe la solution de refroidissement choisie et la détection précoce d'incendie avec extinction intégrée, et veille au bon déroulement de la mise en service.

## 7. Concept de maintenance et surveillance

Même après la livraison, nous restons le partenaire de confiance de nos clients. Le concept sur mesure de notre société sœur RZservices garantit une exploitation sûre et économique de la solution DC-ITSafe: nous nous occupons de la planification des intervalles de maintenance ainsi que de la coordination des interventions de maintenance et vous vous occupez de vos affaires courantes. En outre, nous avons une bonne vue d'ensemble 24 heures sur 24 grâce aux outils de surveillance développés par notre entreprise. La surveillance permanente du centre de données permet non seulement de contrôler son état de fonctionnement, mais aussi aux responsables du service informatique et de gestion des installations d'éviter facilement les dysfonctionnements prévisibles, une consommation d'énergie accrue et les coûts inutiles.



## HESS DRUCK

### Petit centre de données clé en main avec protection hautement disponible

Pour l'entreprise traditionnelle siégeant dans le canton de Thurgovie, en Suisse, nous avons mis en place une solution DC-ITSafe garantissant la sécurité maximale des données grâce à ses caractéristiques: le produit « Made in Germany » n° 1 sur le marché.

«L'armoire informatique modulaire hautement disponible comprend toutes les fonctions importantes, par exemple un système d'alarme, de contrôle et d'extinction d'incendie, de climatisation redondante et de surveillance complète. Point fort particulier de ce projet :

la mobilité de l'armoire ! Actuellement, nous sommes locataires du site, mais pouvons en choisir un autre en cas d'éventuel élargissement du centre de données. L'installation est accessible des deux côtés et est peu encombrante, malgré son équipement complet.»

(Fredri Roeschli, Hess Druck AG)



## SOLVAY GMBH

### Sécurité décentralisée sur un espace minimal

Avec plus de 30 000 collaborateurs, le groupe Solvay créé en 1863 est une entreprise chimique de renommée internationale. Une analyse des conditions sur place a montré que DC-ITSafe est la solution la plus flexible, la moins encombrante et la plus sûre pour protéger les infrastructures informatiques internes de l'entreprise. En collaboration avec l'entreprise sœur proRZ, RZproducts a mis en place le mini-centre de données présentant la meilleure résistance au feu au monde sur le site de Bad Hönningen pour une protection informatique maximale !



## RZservices

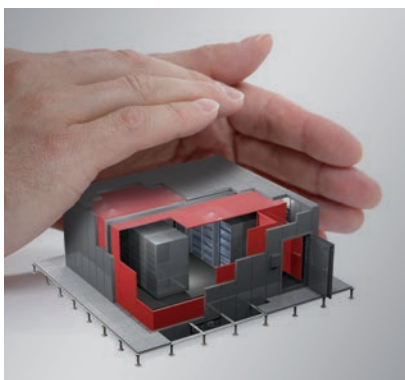
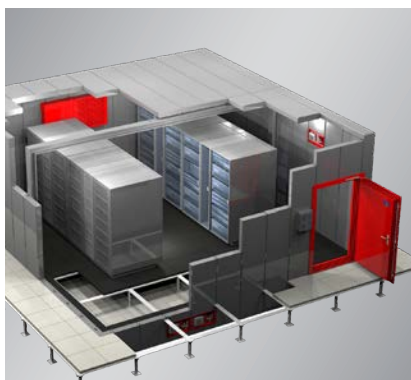
**Service d'assistance**  
disponible 24 heures sur 24

**Dépannage / service d'urgence**  
24 heures sur 24, 7 jours par semaine, 365 jours par an

**Transparence des coûts**  
grâce à des prestations et des prix définis

# SOLUTIONS INTELLIGENTES

## POUR LES CENTRES DE DONNÉES HAUTE PERFORMANCE



### DC-ITRoom

Les solutions GranITe et QuartzITe offrent une sécurité maximale aux infrastructures informatiques. Elles sont modulaires, redimensionnables et garantissent une protection contrôlée et certifiée contre les risques physiques tels que le feu, les explosions, l'eau, l'accès par des tiers, etc. Les produits DC-ITRoom assurent une sécurité de fonctionnement à un niveau très élevé.

### DC-ITShielding

DC-ITShielding offre une protection totale face aux perturbations électromagnétiques des centres de données : une enveloppe haute fréquence protectrice entoure le rack. Elle empêche les perturbations électromagnétiques de pénétrer depuis l'extérieur. L'interception de données sensibles est également impossible, car les serveurs ne rayonnent pas vers l'extérieur.

### DC-MonIToring

Les systèmes de surveillance de RZproducts contribuent de manière décisive à une gestion professionnelle de l'énergie et à la surveillance ininterrompue des infrastructures informatiques. Ils affichent immédiatement les dysfonctionnements et permettent également d'améliorer sensiblement la rentabilité des opérations informatiques grâce à l'analyse de la consommation d'énergie.



#### RZ-Products GmbH

In der Aue 2 | 57584 Wallmenroth | Germany  
Phone +49 2741 93 21-0  
Fax +49 2741 93 21-111  
info@rz-products.com  
rz-products.com